

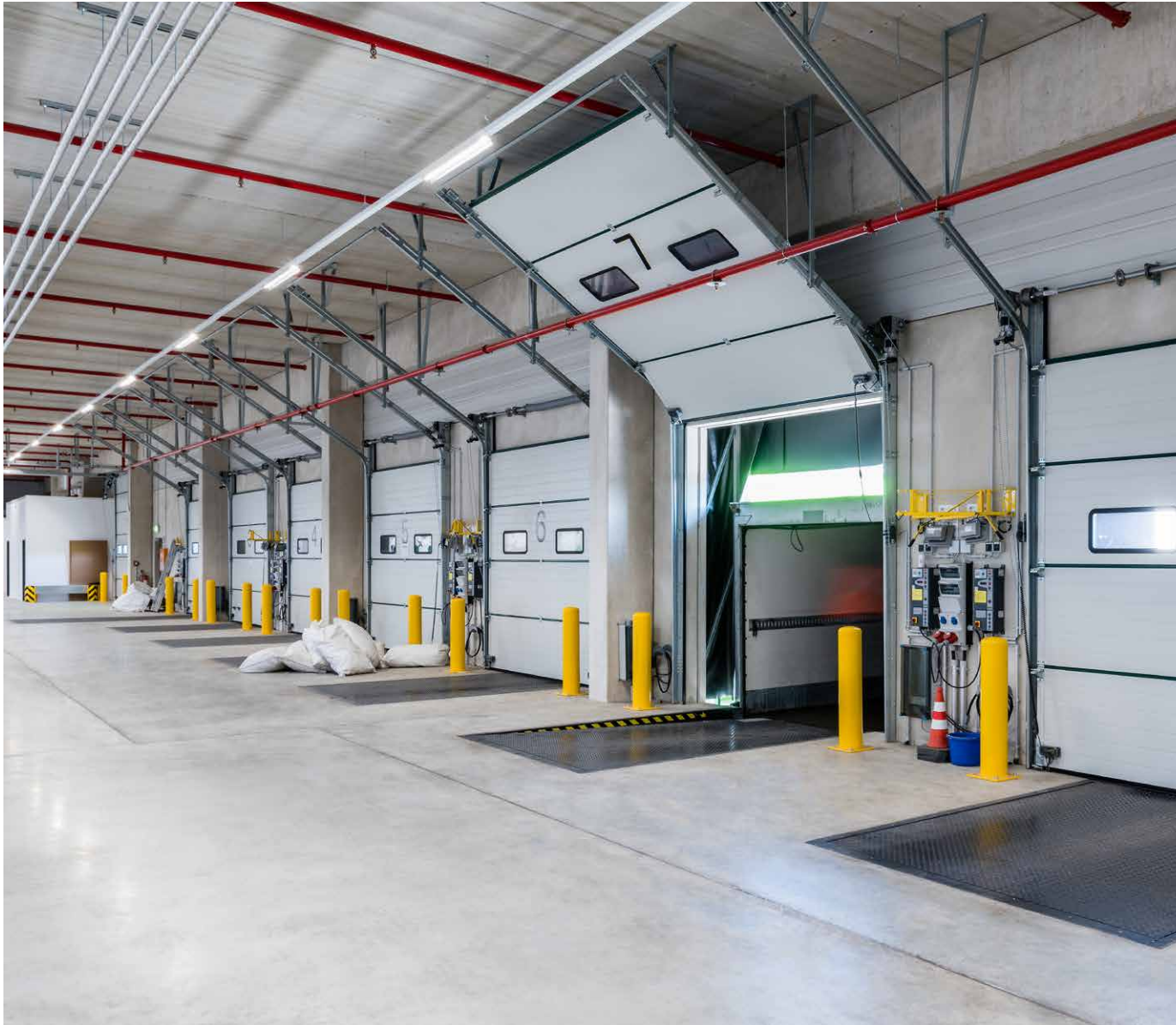


Prologis Park Dortmund

Deutschland

Prologis Park Dortmund

Deutschland



Prologis entwickelt auf dem ehemaligen Gelände der Westfalenhütte auf einem 160.000 qm großen Grundstück, einen Logistikkomplex mit einer Größe von ca. 80.000 qm. Der Baustart ist für 2019 geplant.

Der Prologis Park Dortmund liegt nordöstlich der Innenstadt an der B236 mit schneller Verbindung zur A2 im Norden und der B1/A40 im Süden. Der Flughafen Dortmund ist in einer Fahrzeit von 18 Minuten zu erreichen.

Dortmund

Dortmund an der Ostgrenze des Ruhrgebiets gelegen, ist mit fast 590.000 Einwohnern ein wichtiges Wirtschafts- und Handelszentrum im Ruhrgebiet. Besonders der Technologiesektor hat sich in Dortmund in den letzten Jahren stark entwickelt.

Am Standort Dortmund findet man Zukunftsbranchen wie die Mikro- und Nanotechnologie, die Informationstechnologie und auch die Logistik. Dazu trägt unter anderem der Flughafen Dortmund bei, der im östlichen Teil an der Grenze zu Holzwickede und Unna zu finden ist.

Und der Dortmunder Hafen ist über Wasser, Schiene und Strasse mit dem gesamten nationalen Verkehrsnetz verbunden. Der Hafen ist Warendrehscheibe für das gesamte Ruhrgebiet. .

Logistikdaten



Autobahnen
A40, A1, A45



Güterbahnterminal
16 km



Flughafen
13 km



Bodenlast
70 kN/qm



Hallenhöhe
12,20 m

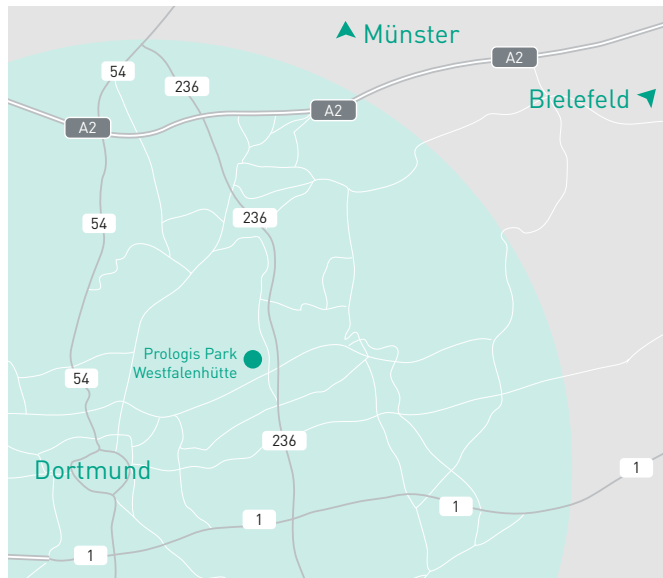


Hafenterminal
13 km

Umgebungskarte

Zentrale Lage und optimale Erreichbarkeit der Absatzmärkte zeichnen den Prologis Park Dortmund aus. In der immer knapper werdenden Logistikfläche im Ruhrgebiet bietet der Park eine Entwicklungsmöglichkeit von ca. 80.000 qm.

Alle wichtigen Nord-Süd und West-Ost-Verbindungen sind innerhalb weniger Minuten zu erreichen. Durch die hervorragende Lage im Ruhrgebiet sind qualifizierte Arbeitskräfte vorhanden.

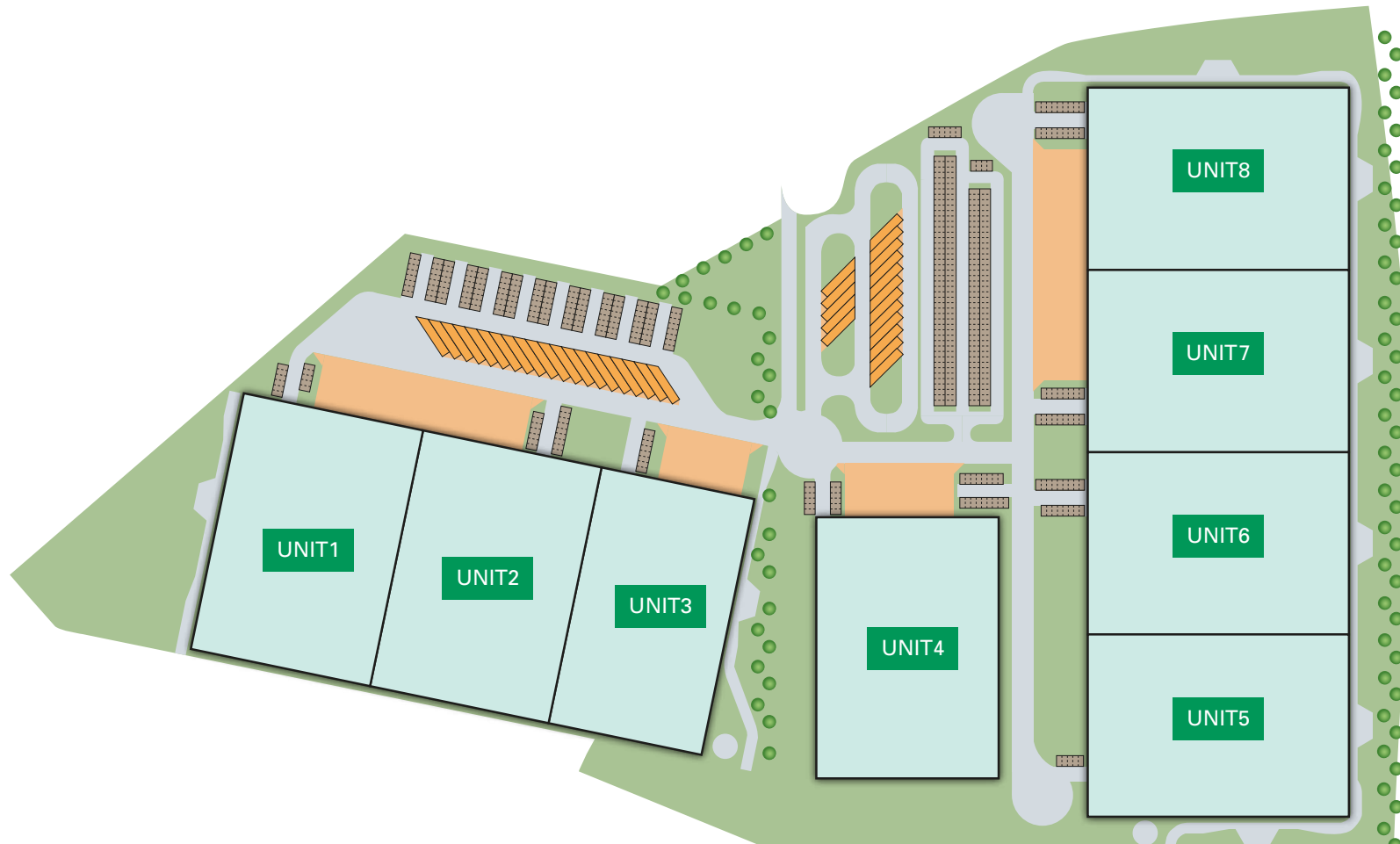


Vogelperspektive



Prologis Park Dortmund

	UNIT1	UNIT2	UNIT3	UNIT4	UNIT5	UNIT6	UNIT7	UNIT8	Total
Halle	10.166 qm	10.130 qm	8.719 qm	10.202 qm	10.166 qm	10.130 qm	10.130 qm	10.166 qm	79.809 qm
Mezzanine	610 qm	890 qm	750 qm	610 qm	660 qm	895 qm	895 qm	660 qm	5.970 qm
Büro	500 qm	500 qm	435 qm	500 qm	500 qm	500 qm	500 qm	500 qm	3.935 qm
Gesamtfläche	11.276 qm	11.520 qm	9.904 qm	11.312 qm	11.326 qm	11.525 qm	11.525 qm	11.326 qm	89.714 qm





Spezifikationen



Lagerhalle

- Lichte Höhe: 12,20 m
- Tragwerk: Stahl, Stahlbeton, Holzleimbinder oder kombiniert
- Stützenraster: 12 x 24 m
- Brandmeldeanlage und ESFR-Sprinklerung gemäß FM-Global
- Flächenlast: Bodenplatte 70 kN/qm
- Rampentore (mit Überladebrücke): 12/10.000 qm
- ebenerdige Halleneinfahrten: 1/1.000 qm
- Heizung: 12° C – direkt befeuerte Gasdunkelstrahler
- Beleuchtung: LED
 - Halle: 200 lux – vollflächig 1 m über dem Boden
 - Kommissionierzone: 300 lux
- Zertifizierung DGNB GOLD



Büro

- Bodenbelag:
 - Büroräume: Nadelfilz, rollstuhlgeeignet
 - Empfangs- und Sozialbereich: Fliesenbelag
 - Pausen-, Umkleide- und Nebenräume: Linoleum/PVC
- Beleuchtung: LED
 - Büroräume: 500 lux
 - Eingangsbereich: 300 lux
- Heizung: Gastechnik in Verbindung mit Flach-/Ventilheizkörper0
- Sonnenschutz: elektrisch und raumweise Verschattung
- Kühlung: Top-Down System



Aussenanlagen

- Grundstückszaun: h = 2 m
- Ladehöfe: Beton
- LKW-Stellplätze: Beton
- PKW-Stellplätze: Asphalt oder Betonsteinpflaster

Prologis Germany
Management GmbH
Peter-Müller-Strasse 22
D-40468 Düsseldorf

+ 49 (0)211 542 31 0
+ 49 (0)211 542 310 01
info-de@prologis.com

Ihr Ansprechpartner
Philipp Feige MRICS
VP, Market Officer Germany

+ 49 (0)211 542 310 36
+ 49 (0)172 351 80 75
pfeige@prologis.com

Prologis übernimmt keinerlei Haftung oder Gewährleistung für die Richtigkeit oder Vollständigkeit der Informationen in diesem Dokument. Alle Größendaten sind als ca.-Angaben zu verstehen. Prologis ist nicht verpflichtet, die Informationen dieses Dokuments auf einem aktuellen Stand zu halten und kann jederzeit – ohne vorherige Ankündigung – Änderungen vornehmen.