



Prologis Park Köln-Niehl DC2

Deutschland

Prologis Park Köln-Niehl DC2

Deutschland



Der Prologis Park Köln Niehl liegt im Nord-Osten von Köln unmittelbar am Rhein. Die Autobahnauffahrten zur A3, A1 und A57 sind nur wenige Fahrminuten entfernt. Das dichte Verkehrsnetz in der Kölner Region bietet exzellente Verkehrsverbindungen in die Ballungsräume Köln-Bonn, das Ruhrgebiet und Benelux.

Der Niehler Hafen – ein für die Region wichtiger Umschlagplatz (2011 wurden hier mehr als 10 Millionen Container umgeschlagen) – liegt in unmittelbarer Nähe. Zudem bietet das nahe gelegene KV-Terminal, Köln Nord, die Möglichkeit zum Umschlag von Containern auf der Schiene.

Der Kölner Hafen umfasst eine Gesamtfläche von 131 Hektar, welches in etwa mit 180 Fußballfeldern gleichgesetzt werden kann.

An diesem verkehrstechnisch optimal gelegenen Standort können ca. 60.000 qm Hallenfläche realisiert werden. Planungsrechtlich ist ein 24h-Betrieb an 7 Tagen die Woche möglich.

Logistikdaten



Autobahnen
A1, A3, A4, A57



Güterbahnterminal
0,2 km



Flughafen
24 km



Bodenlast
70 kN/qm



Hallenhöhe
12,20 m



Hafenterminal
6 km

Köln

Domstadt, Tourismusmekka, Wirtschaftsmetropole: Köln ist viertgrößte Stadt Deutschlands und liegt im bevölkerungsreichsten Bundesland Nordrhein-Westfalen. Die Region an Rhein und Ruhr ist der größte Ballungsraum der Nation und mit rund zehn Millionen Bewohnern – knapp eine Million allein in Köln – eine der 30 größten Metropolregionen der Welt. Das beflügelt die Wirtschaft: Zu den Schwerpunktbranchen zählen Automotive/Maschinenbau, Chemie, Finanz- und Versicherungswirtschaft, Handel, Logistik, Medien und IT/Telekommunikation.

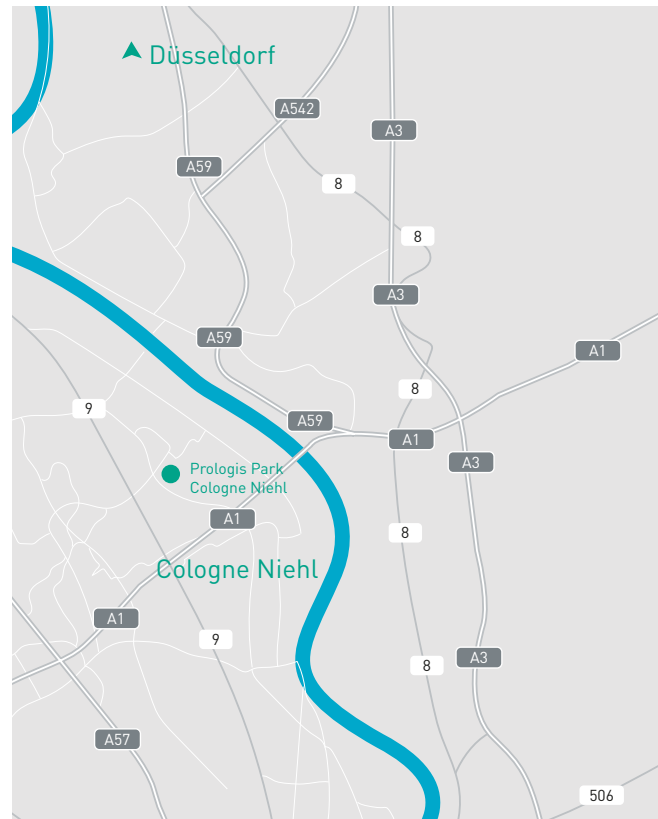
Im Verbund mit Bonn zählt Köln zu den Top-Logistikstandorten Deutschlands und ist für den Warenaustausch in Westeuropa strategisch bedeutend. Nordrhein-Westfalen besitzt das engmaschigste Autobahn-, Straßen- und Schienennetz Europas. Leistungsstarke Verkehrsknotenpunkte ermöglichen Köln einen reibungslosen Warenfluss: Vier Rheinhäfen für Frachtumschlag bieten ideale Voraussetzungen für eine starke Binnenschifffahrt.

Mit dem Bahn-Container-Terminal Köln-Eifeltor, dem neuen KV-Terminal Köln Nord und dem Flughafen Köln-Bonn verfügt die Rheinmetropole über den bundesweit wichtigsten Umschlagplatz für kombinierten Ladungsverkehr und zweitwichtigsten Frachtflughafen Deutschlands.

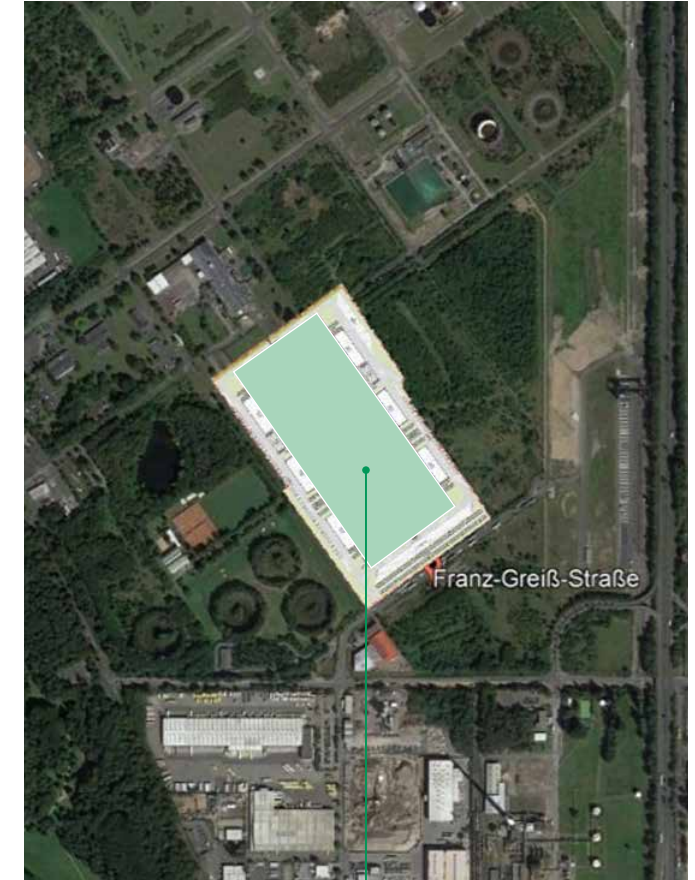
Umgebungskarte

Der Prologis Park Köln Niehl hat eine perfekte Infrastruktur. Er liegt in unmittelbarer Nähe zu den Autobahnen A1, A3, A4 und A 57 und in direkter Nachbarschaft zum Rheinhafen Köln Niehl.

Den Hafen mit einem jährlichen Warenumsatz von 12 Millionen Tonnen erreicht man in nur sechs Kilometern. Er ist der zweitgrößte Binnenlandhafen nach Duisburg und bietet neben dem hervorragenden Straßen- und Schienennetz im Raum Köln, eine weitere Transport- und Umschlagmöglichkeit. Der Frachtflughafen Köln/Bonn ist in 25 Minuten Fahrzeit zu erreichen.



Vogelperspektive



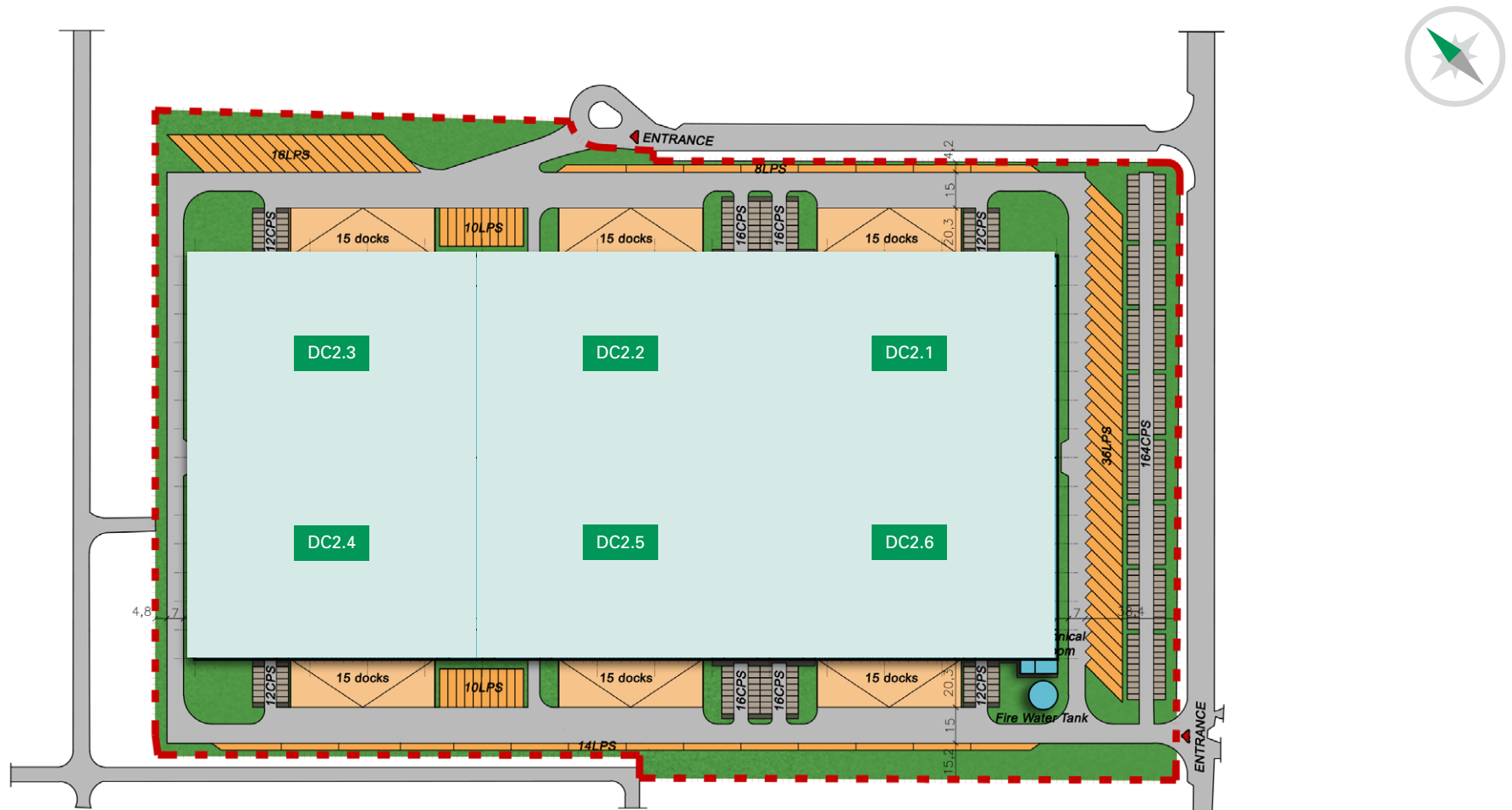
DC2
63.796 qm



Hier klicken und virtuelle Tour starten:
<http://prologis-park-koeln-niehl.de>

Prologis Park Köln-Niehl DC2

	DC2.1	DC2.2	DC2.3	DC2.4	DC2.5	DC2.6	Total
Halle	10.141 qm	10.116 qm	10.141 qm	10.141 qm	10.116 qm	10.141 qm	60.796 qm
Büro	500 qm	500 qm	500 qm	500 qm	500 qm	500 qm	3.000 qm
Gesamtfläche	10.641 qm	10.616 qm	10.641 qm	10.641 qm	10.616 qm	10.641 qm	63.796 qm



Prologis übernimmt keinerlei Haftung oder Gewährleistung für die Richtigkeit oder Vollständigkeit der Informationen in diesem Dokument. Alle Größendaten sind als ca.-Angaben zu verstehen. Prologis ist nicht verpflichtet, die Informationen dieses Dokuments auf einem aktuellen Stand zu halten und kann jederzeit – ohne vorherige Ankündigung – Änderungen vornehmen.



Spezifikationen



Lagerhalle

- Lichte Höhe: 12,20 m
- Stützenraster: 12 m x 24 m
- Brandmeldeanlage und ESFR Deckensprinkler
- Flächenlast Bodenplatte: 70 kN/qm
- Rampentore (mit Überladebrücke): 1/1.000 Stück
- Halleneinfahrten: 1/10.000 Stück
- Heizung: 12° C – direkt befeuerte Gasdunkelstrahler
- Beleuchtung: LED
 - Lager: 200 lux
 - Kommissionierzone: 250 lux
- Zertifizierung DGNB



Büro

- Bodenbelag:
 - Büroräume: Nadelfilz, rollstuhlgeeignet
 - Empfangs- und Sozialbereich: Feinsteinzeug
 - Pausen-, Umkleide- und Nebenräume: Linoleum
- Beleuchtung: LED
 - Büroräume: 500 lux
 - Eingangsbereich: 250 lux
 - Treppenhäuser, Flure, Toiletten: 100 lux
- Heizung: Flach-/Ventilheizkörper



Aussenanlagen

- Grundstückszaun: h = 2 m
- Ladehöfe: Beton
- LKW-Stellplätze: Beton
- PKW-Stellplätze: Asphalt oder Betonsteinpflaster



Prologis Germany
Management GmbH
Peter-Müller-Strasse 16
D-40468 Düsseldorf

Ihr Ansprechpartner
Alexander Heubes
SVP, Country Manager Germany

+ 49 (0)211 542 31 0
+ 49 (0)211 542 310 01
info-de@prologis.com

+ 49 (0)211 542 310 48
+ 49 (0)172 748 68 12
aheubes@prologis.com

Prologis übernimmt keinerlei Haftung oder Gewährleistung für die Richtigkeit oder Vollständigkeit der Informationen in diesem Dokument. Alle Größendaten sind als ca.-Angaben zu verstehen. Prologis ist nicht verpflichtet, die Informationen dieses Dokuments auf einem aktuellen Stand zu halten und kann jederzeit – ohne vorherige Ankündigung – Änderungen vornehmen.